

מחקר טרום מוצרי ליצירת ידע בטכנולוגיה חדשה לחברה תיכף מתחילים...

21 ינואר, 2024

הוובינר מוקלט ויעלה בערוץ ה-Youtube של רשות החדשנות

הנושאים בהם נעסוק

דברי פתיחה

אביב זאבי, סמנכ"ל ראש חטיבת תשתיות חדשנות

על התוכנית החדשה

יעל חי-קנובל, מנהלת אגף מחקר בתעשייה

אופן ההגשה

יעל פרנקו- ניקיפורוב, רפרנטית חטיבת תשתיות, מחלקת קליטה

שאלות ותשובות

רמי צפון, מנהל מסלול מחקר טרום מוצרי יישומי בתעשייה





המטרה שלנו

חיזוק התחרות של האב החדשנות הישראלי



Removing Growth Barriers

Regulation, Taxation,
Human Capital & more



Startups

Direct investments in
ground-breaking high-risk
tech-based ventures



Emerging Technologies

Applied research,
labs, talent



ובתקופת מלחמה?



הערוץ המהיר

חברות עם נכסים
טכנולוגיים ועסקיים
בעלי אופק שרידות קצר
(פחות מ-6 חודשים)

202
מיליון ש"ח
סכום המענקים שאושר עד
כה מתוך 400 מלש"ח

120
חברות אושרו
(44%)

הגנה על
הנכס החשוב
ביותר של
סטארטאפ
ניישן

הקמת
חממות דיפטק
שינביטו
חברות חדשות

הקמת מועדוני
אנג'לים
ואישור הטבות
מס עבור
השקעותיהם

הקמת מרכזי
חדשנות
אזוריים
בהשקעה של
100 מלש"ח

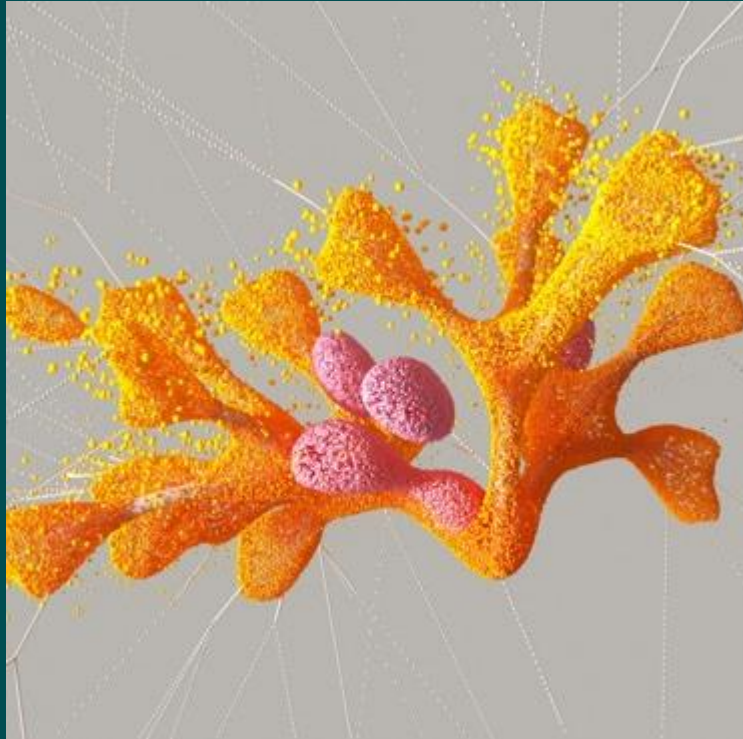
הגדלת
המענק
ליזמים בשלב
הרעיון ל-200
אש"ח

חבילת מהלכים
שתסייע לשמור
על חוסנו של
ההייטק לטווח
הארוך

קרן יוזמה:
תכנית לקידום השקעות
מוסדיים בקרנות הון
סיכון בישראל

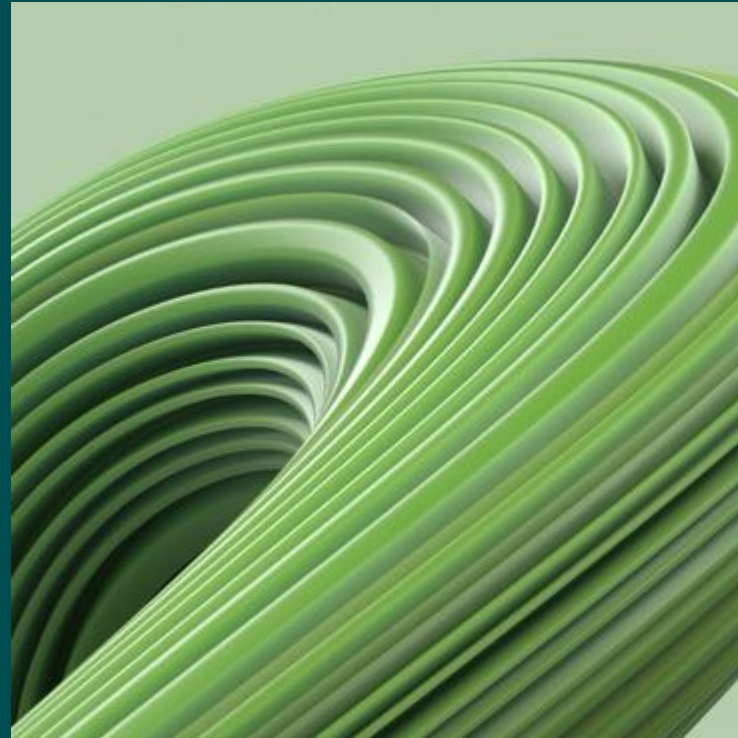
קרן הזנק:
מיקוד השקעות הרשות
בדיפטק בסנכרון עם
השוק הפרטי

חטיבת תשתיות חדשנות



תשתית ידע

תשתית פיסיית



– התוכנית החדשה –
מחקר טרום
מוצרי ליצירת
ידע בטכנולוגיה
חדשה לחברה

(מחקר יישומי בתאגיד תעשייתי)



מה אנחנו בעצם רוצים להשיג?



השתתפות בסיכון

טכנולוגיות שישיאו מכירות
ויוסיפו ערך מכיוונים חדשים,
שסביר שלא יקבלו עבורן
תקציב ממקורות אחרים
במצב הנוכחי

לטובת החברה!

WIN-WIN



קידום טכנולוגיות פורצות דרך

לאתגר חברות בחשיבה על
מחקר לטכנולוגיות חדשות
על בסיסם יפותחו מוצרים
חדשים בחברה או שישתלבו
במוצרים קיימים

לטובת המשק!

אמות מידה



היבט טכנולוגי

- חדשנות טכנולוגית ביחס לנק' השוואה מקומית/בינלאומית
- חדשנות טכנולוגית ביחס לחברה
- מהות כשל שוק/ פער טכנולוגי/ הזדמנות
- מרחק מהשוק - TRL



יכולות חברה

- יכולות הניהול והצוות המקצועי לביצוע המחקר, השלמת התוכנית והמימוש העיסקי
- התבססות על כ"א קיים/חדש, של החברה או קב"מ



היבט כלכלי - משקי

- התרומה הטכנולוגית והתעסוקתית לכלכלה הישראלית

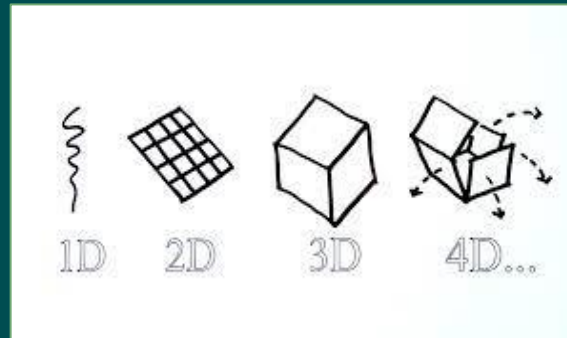
עקרונות בסיסיים שנצפו	TRL 1
רעיון טכנולוגי מנוסח	TRL 2
הוכחת תכן באופן אנליטי או בניסוי	TRL 3
אימות הטכנולוגיה במעבדה	TRL 4
אימות הטכנולוגיה בסביבה רלוונטית	TRL 5
הדגמת הטכנולוגיה בסביבת אמת	TRL 6
הדגמת אב-טיפוס בסביבה מבצעית	TRL 7
השלמת המערכת והסמכה שלה לפעול בתנאים הנדרשים	TRL 8
המערכת המושלמת - הוכחה בסביבה מבצעית	TRL 9

דוגמאות

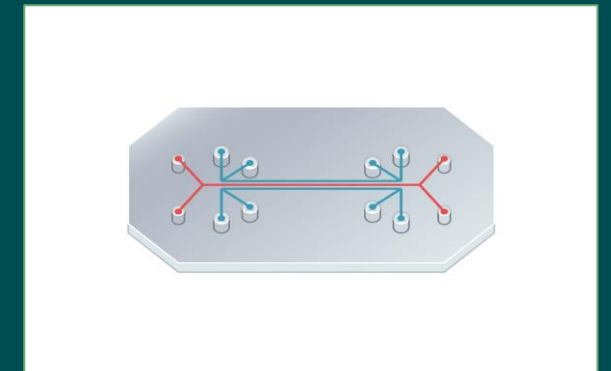
חברת מכשר רפואי המבצעת
מחקר בטכנולוגיית
microneedle drug delivery
לצורך החדרת תרופות/חיסון
כתחליף למזרק



חברת בניה המבצעת מחקר
בטכנולוגיית **4d Printing**
בשילוב החומרים המשמשים
כמעטפת לבניינים לטובת
ויסות האקלים



חברת תרופות המבצעת
מחקר בטכנולוגיית **Organ-on-a-Chip**
לביצוע ניסויים,
כתחליף לניסויים בבעלי חיים



למי המסלול מיועד?

תאגיד כשיר מחקר

- סך המימון הכספי שקיבל, עולה על 50 מלש"ח מיום התאגדותו ועד שלושה חודשים לפני חודש הגשת הבקשה **או** סך מכירות התאגיד עולות על 30 מלש"ח בשנה בהתאם לדוח הכספי האחרון

תאגיד עתיר השקעה בחדשנות טכנולוגית

- יותר מ-200 עובדי מו"פ **או** שתקציבו למו"פ בישראל גדול מ-20 מיליון \$
- מכירות עולות על 70 מיליון \$ בשנה **או** סך ההכנסות בשנה הינו למעלה מ-2.5 מיליארד דולר
- אינו חב בתמלוגים לרשות **או** הגיע להסדר תשלום תמלוגים
- לא פנה ולא קיבל הטבות מהרשות, למעט הטבות שלא מחויבות בתשלום תמלוגים

תנאי סף

- התוכנית הינה תכנית מחקר
- המבקש הינו הבעלים של הידע

דגשים

תקופת התוכנית

תקופת ביצוע של 12, 18 או 24 חודשים.

התקופה המבוקשת הכוללת של התכנית, על כלל התיקים שבה, לא תעלה על 36 חודשים

מועדי הגשה

ההגשות למסלול הן כל השנה בהתאם למועדי הגשה

חובת תמלוגים

חובת התמלוגים חלה על מגישי התוכנית מלבד תאגיד עתיר בהשקעה בחדשנות טכנולוגיות, המצוי בהסדר

דגשים כלליים

- קיים איסור על תיקי סל הכוללים מספר פרויקטים בלתי תלויים
- יתכן אי תקצוב של משימות ספציפיות שאינן עומדות בתנאי המסלול, כדוגמת: יציאה מטווח TRL
- בפרויקט דואלי, נדרשת בדיקה וקבלת חוות דעת נוספת של בודק מפא"ת



מה מקבלים?

- סך המענקים שיאושרו למבקש מכוח מסלול משנה זה בשנה קלנדרית לא יעלה על סך של 15 מיליון ש"ח
- המענק למבקש יהיה בשיעור של 55% מהתקציב המאושר
- אנו ממליצים לפנות להתייעץ עימנו לצורך:
 - בחינת התאמה למסלול זה
 - התלבטות בין מסלול זה למסלולי ידע אחרים של החטיבה – מאגד, מסחור ידע, מחקר באקדמיה
- שימו לב - לא ניתן לקבל כפל מימון!



מה מקבלים?

- סך המענקים שיאושרו למבקש מכוח מסלול משנה זה בשנה קלנדרית לא יעלה על סך של 15 מיליון ש"ח
- המענק למבקש יהיה בשיעור של 55% מהתקציב המאושר
- אנו ממליצים לפנות להתייעץ עימנו לצורך:
 - בחינת התאמה למסלול זה
 - התלבטות בין מסלול זה למסלולי ידע אחרים של החטיבה – מאגד, מסחור ידע, מחקר באקדמיה
- שימו לב - לא ניתן לקבל כפל מימון!





תמיכה טכנית לאזור האישי
ימים א' - ה' שעות 09:30 - 17:00
03-7157941
hd@innovationisrael.org.il



שלחו לנו הודעת SMS
052-4189734



שלחו לנו הודעת וואטסאפ
052-4189734

תודה רבה!

חטיבת תשתיות

tashtiot@innovationisrael.org.il

יעל חי-קנובל, מנהלת אגף מחקר בתעשייה

yaelh@innovationisrael.org.il, 054-6660075

רמי צפון, מנהל מסלול מחקר יישומי בתעשייה

Rami.Tzafon@innovationisrael.org.il